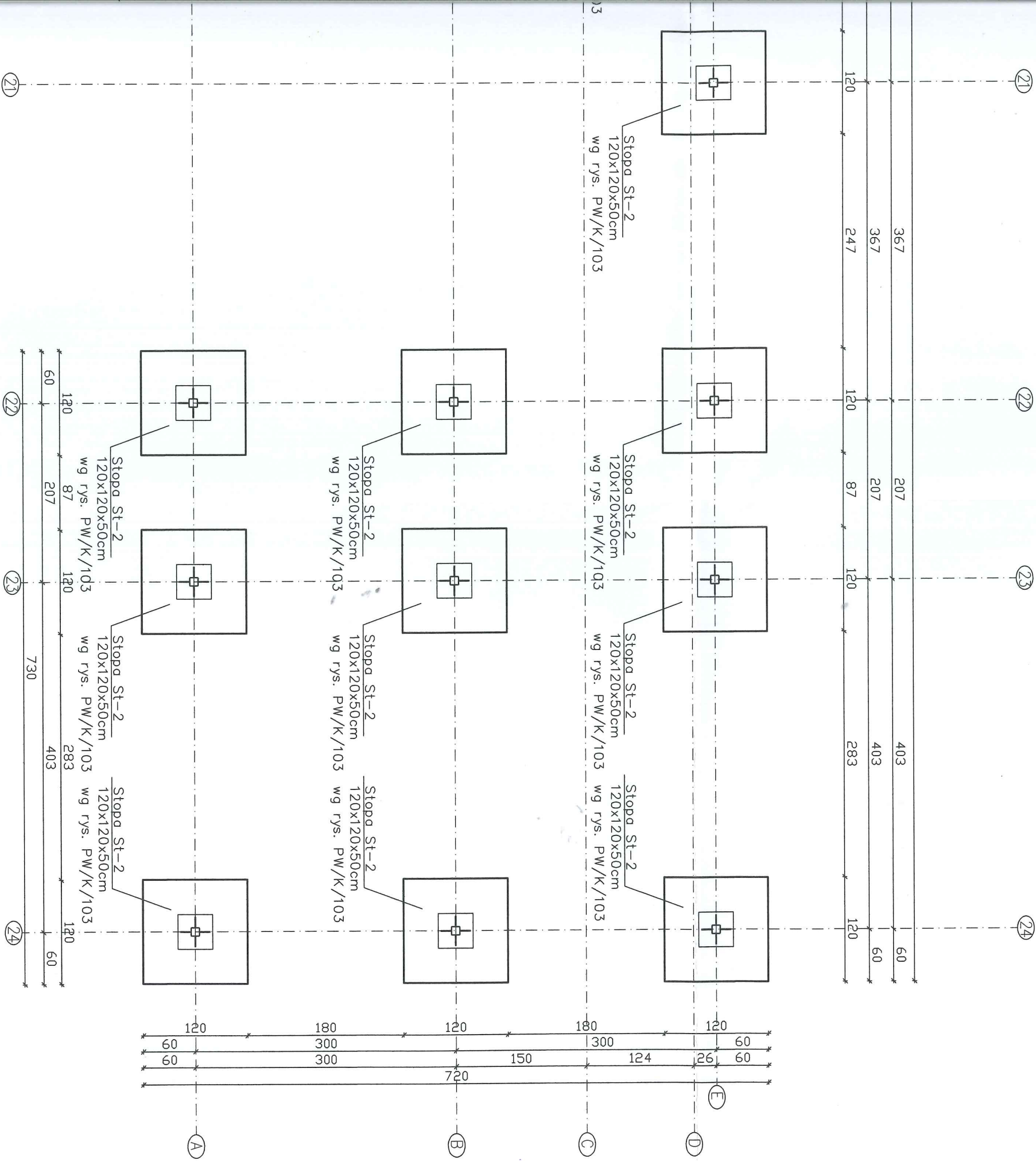


KONSTRUKCJA FUNDAMENTÓW -
TRYBUNY SPORTOWE 2 i 3



- UWAGI:
1. Jakkolwiek zmiany oraz korekty (wynikające z zaistniałych warunków na budowie) należy konsultować z autorem projektu.
 2. Nieodłączną częścią opracowania jest opis techniczny oraz dokumentacja branży: architektura i instalacje.
 3. Fundamenty posadzić na gruncie rodzinnym. Bezwzględnie należy usunąć warstwę nasyptów oznaczonych w dokumentacji geotechnicznej symbolem Nn. Jeżeli po wykonaniu wykopu pod ławą fundamentową stwierdzi się w wykopie grunt niespyłowy oznaczony w dokumentacji geotechnicznej symbolem Nn to należy grunt ten usunąć i poziom posadowienia regulować grubością podsypki żwirowej lub warstwą chudego betonu.
 4. Wykopy wykonać w okresie suchym. Dno wykopu chronić przed wodami opadowymi przez wyprofilowanie spodków dla umożliwienia odwodnienia.
 5. Fundamenty konstruować i wylewać po wykonaniu podkładu z chudego betonu B10 o grubości 10cm.
 6. Projektowane fundamenty wykonać z betonu C20/25 (B25) o stopniu wodoszczelności W8. Zbrojenie prętami ze stali klasy A-IIIIN (BSt500S).
 7. Dokładnie wyznaczyć i sprawdzić na budowie.

BETON C20/25 W8 (B25 W8) STAL A-IIIIN (BSt500S)					
A	-	EP	MK	MACH	
REN.	DATA	OPIS	RYS.	SPR.	ZATW.
Projekt BUDOWA CENTRUM REKREACYJNO-SPORTOWEGO W MIEJSCOWOŚCI STRZEKĄCINO, DZIAŁKA NR 17/3 OBRĘB STRZEKĄCINO					
Adres 76-023 STRZEKĄCINO, dz. nr 13/5, 13/17, 38, 17/1, 17/3, obręb 0074 (STRZEKĄCINO)					
Faza PROJEKT WYKONAWCZY					
Inwestor GMINA ŚWIESZYNÓ Świeszyno 71 76-024 Świeszyno, powiat koszaliński					
Nazwa rysunku NACZYNIA RYSUNKU					
Główny projektant architekt 70-454 SZCZECIN al. Agnieszki Janiny 11/287 tel. 091/241431 fax. 091/241440 biuro@ch2architekci.pl					
Opracował: mgr inż. Tomasz Lisowski Upn. bud. ZAP/0104/P00K008					
Sprawdzał: mgr inż. Mirosław Hamberg Upn. bud. 46826					
Format 1:50					
Skala 1:50					
Nr rysunku PW/K/101					
Revizja -					